

Fr8 0,7daa

0,6 daa

F 8  
3,6 daa

F/K/B 7

2.2

2.1

Årøyvegen

ALLETRE: *Tilia cordata* - SMÅBLÅDUND - sth 180 - 200, th 250 - 300, sø 10 - 12, 25 stk., 2 alternativer pr. linje

2  
*Choeroneiles japonica* - LITEN ELDKVEDE  
Plantes i forband i 2 rekker. 25 stk.  
Rekkeavstand 60 cm  
Planteavstand i rekka 100 cm

*Potentilla fruticosa* 'Goldtoppich' - (BUSKURE)  
Plantes i forband i 2 rekker. 65 stk.  
Planteavstand i rekka 75 cm

*Stephanandra incisa* 'Crispa' - FLIKKRANSTOPP  
Plantes i forband i 2 rekker. 120 stk.  
Rekkeavstand 60 cm  
planteavstand i rekka 75 cm

*Rosa 'Dornroschen'* 25 stk.  
Plantes i forband, ytterste rekke ca. 50 cm fra murkant.  
Rekkeavstand 60 cm  
Planteavstand i rekka 70 cm

*Rosa nitida* - DOKKEROSE  
Plantes i forband i 2 rekker. 65 stk.  
Rekkeavstand 60 cm  
planteavstand i rekka 70 cm

*Stephanandra incisa* 'Crispa' - FLIKKRANSTOPP  
Plantes i forband i 2 rekker. 120 stk.  
Rekkeavstand 60 cm  
Planteavstand i rekka 75 cm

*Choeroneiles japonica* - LITEN ELDKVEDE  
Plantes i forband i 2 rekker. 25 stk.  
Rekkeavstand 60 cm  
planteavstand i rekka 100 cm

*Cotoneaster dammeri* 'Skogholmen' - (VINTERMISPEL)  
Plantes i forband i 2 rekker. 30 stk.  
Rekkeavstand 60 cm  
planteavstand i rekka 100 cm

*Potentilla fruticosa* 'Goldtoppich' - (BUSKURE)  
Plantes i forband i 2 rekker. 35 stk.  
Rekkeavstand 60 cm  
planteavstand i rekka 75 cm

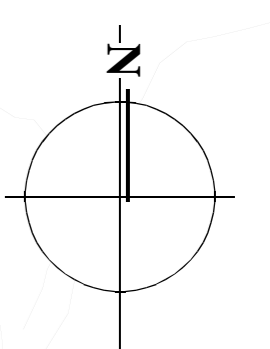
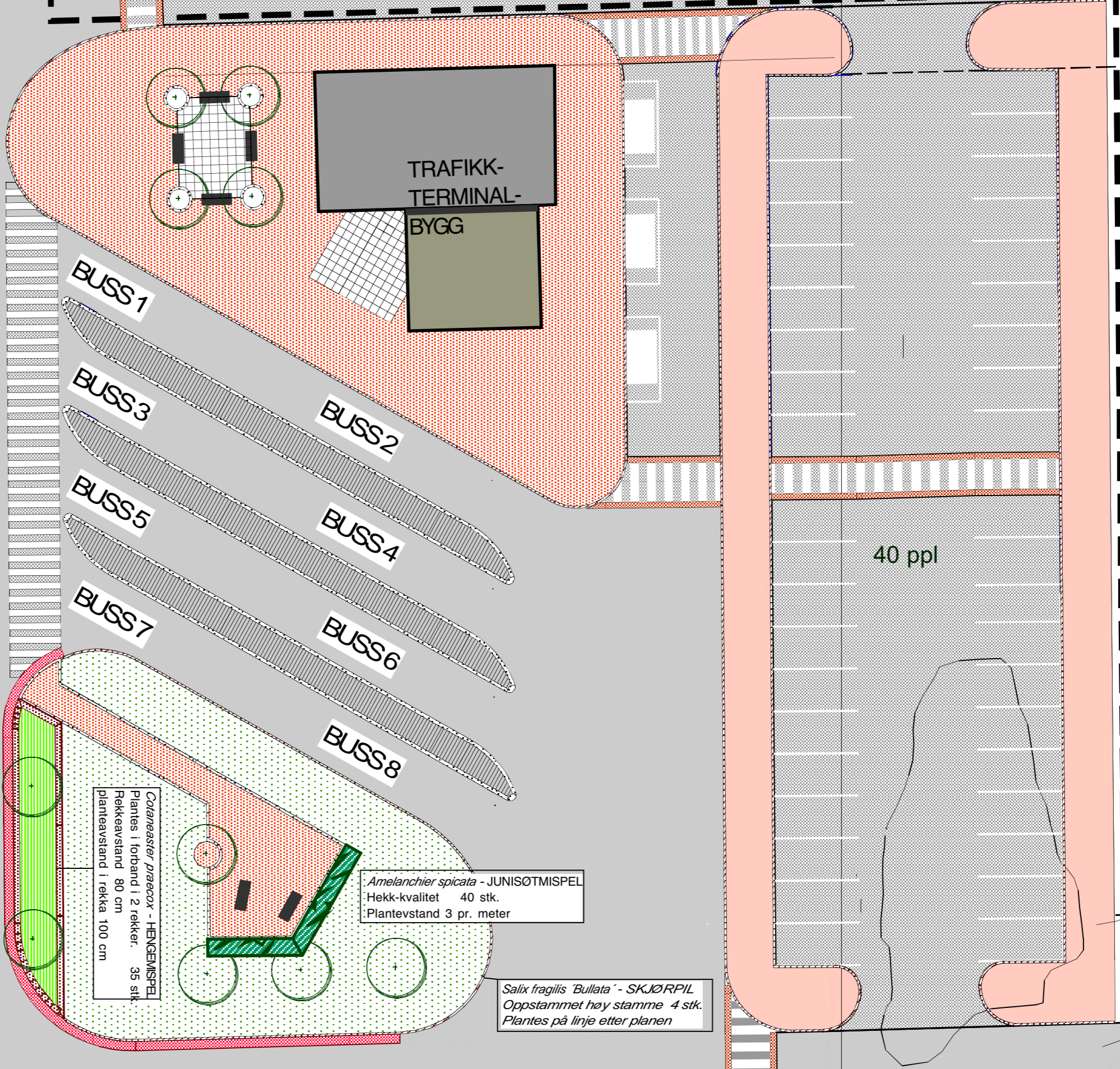
*Cotoneaster japonicus* - HENDELSTEL  
Plantes i forband i 2 rekker. 35 stk.  
planteavstand i rekka 100 cm

*Amelanchier spicata* - JUNISØTMISPEL  
Hekk-kvalitet 40 stk.  
Planteavstand 3 pr. meter

*Salix fragilis* 'Bullata' - SKA2/RPIL  
Oppstammet høy stamme 4 stk.  
Plantes på linje etter planen

TEGNFORKLARING

- PLANGRENSE
- STEINMUR, HØYDE CA. 40 CM
- PLEN, GRESS
- PLANTEFELT/BUSKER
- HEKK
- ALLETRE
- STOR SKIFERSTEIN SOM BENK



Årøyhaugen barnehage

Rev. A 03.10.07 Planteforslag RT

ØRSKOG KOMMUNE  
ÅRØYVEGEN  
BEBYGGELSEPLAN: PLANTEPLAN

	Mål	1:250	Dato	27.09.07	Blk	361 B
	Ekvid	1 M	Rev.	A	Tegn.nr.	
	Bløkknr.		Tegn.	RT		
	Kontroll		Godkjent			3.0

Landskapsarkitekt MNLA  
**Roger Tokle AS**  
Grandfjæra 24, postboks 330, 6401 MOLLERUS  
Tlf. 71 25 62 62, fax 71 25 62 57  
E-post: post@landskapsarkitekten.no

Årøyvegen

PPL